

**In-Line Shower Filtration System**

**SHS-102 Installation Instructions**



main components	secondary components	package contents
<p>filter system</p> <p>filter cartridge</p>	<p>plumber's tape</p> <p><b>tools needed for installation</b></p> <p>adjustable wrench</p>	<p><b>main:</b></p> <ul style="list-style-type: none"> <li>○ filter system</li> <li>○ filter cartridge</li> </ul> <p><b>secondary:</b></p> <ul style="list-style-type: none"> <li>○ plumber's tape</li> </ul>

<p><b>866.709.2086</b> Service &amp; Product Information</p>	<p><b>Internet &amp; Mobile</b> <a href="http://www.protectplus.com">www.protectplus.com</a></p>	<p><b>Free Installation Video</b> <a href="http://www.protectplus.com">www.protectplus.com</a></p>
<p>Manufactured for: Protect Plus, LLC 420 3rd Avenue NW, Hickory, NC 28601 USA</p>		

© 2014 Protect Plus. All rights reserved. Protect Plus is a trademark of Protect Plus, LLC. The BRITA trademark and logo are registered trademarks of Brita LP and are used under license by Protect Plus, LLC. All rights reserved.

SHS-102 Installation Instructions

Version 1.0B

**Proper Installation**

**Step 1 Remove Existing Shower Head**

- Remove existing shower head from shower arm.
- Clean shower arm to remove any residue or debris.

**Step 2 Apply Plumber's Tape**

- Wrap plumber's tape clockwise around the threads on the end of shower arm.

**Step 3 Install Filter System**

- Screw Filter System onto the threads of shower arm in a clockwise position until hand-tight.
- Using wrench, tighten an additional 1/4 turn.

**CAUTION**

Do not over tighten, as this may result in damage to the Filter System.

**Step 4 Flush System**

- Turn on water to shower head. In order for the Filter System to flush out any air and carbon fines (fine black powder) from the Filter Cartridge, allow the water to run for approximately 1 minute.

materials and tools needed

**CAUTION**

- 
- 
- 
- 

**Filter Replacement (every 6 months)**



For FREE Filter Replacement Reminder, go to [www.protectplus.com](http://www.protectplus.com)

Note: Water may drip from the Filter System during cartridge removal.

- Turn off water to the Filter System.
- Turn head of Filter System counter-clockwise until it releases. Gently remove housing and pull out used Filter Cartridge and discard.
- Insert a new Filter Cartridge.
- Screw the head of the Filter System clockwise back onto the housing until tight.
- Turn on water to shower head. In order for the Filter System to flush out any air and carbon fines (fine black powder) from the Filter Cartridge, allow the water to run for approximately 1 minute.



# SHS-102

## Instrucciones de instalación



<b>Componentes principales</b> sistema de filtrado 	<b>Componentes secundarios</b> Cinta de plomería <b>Implementos necesarios para la instalación</b> Llave ajustable 	<b>Contenido del paquete</b> <b>Principal:</b> ○ sistema de filtrado ○ cartucho del filtro <b>Secundarios:</b> ○ Cinta de plomería
---	---	---

 <b>866.709.2086</b> Información del producto y servicio	 <b>Internet y móvil</b> <a href="http://www.protectplus.com">www.protectplus.com</a>	 <b>Video de instalación gratuito</b> <a href="http://www.protectplus.com">www.protectplus.com</a>
--	---	--

Fabricado por: Protect Plus, LLC 420 3rd Avenue NW, Hickory, NC 28601 USA

© 2014 Protect Plus. Todos los derechos reservados. La marca comercial BRITA y el logotipo son marcas comerciales registradas de Brita LP y se utilizan bajo licencia de Protect Plus, LLC. Todos los derechos reservados.

SHS-102 Installation Instructions

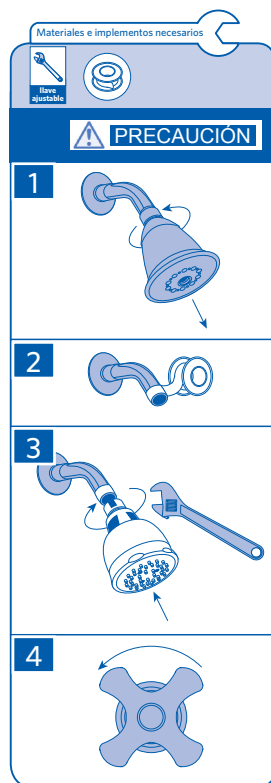
Version 1.0B

## Instalación correcta

- Paso 1 Retire del brazo de ducha**
- Retire del brazo de ducha el cabezal de ducha (flor) existente.
  - Limpie el brazo de ducha para eliminar desechos o residuos.
- Paso 2 Aplique cinta de plomero**
- Envuelva la rosca del extremo del brazo de ducha en sentido horario con cinta para cañerías.
- Paso 3 Instalar sistema de filtro**
- Enrosque el sistema de filtrado en la rosca del brazo de ducha en sentido horario hasta que quede apretado con la mano.
  - Usando una llave, apriételo 1/4 de vuelta adicional.

**PRECAUCIÓN**  
No apriete en exceso, puesto que puede dañarse el sistema de filtrado.

- Paso 4 Limpie el sistema**
- Abra el suministro de agua el cabezal de ducha. A fin de que el sistema de filtrado lave todo el aire y los residuos de carbón (polvo fino negro) del cartucho del filtro, deje correr el agua durante aproximadamente 1 minuto.



Reemplazo del filtro (cada 6 meses)

Para recordatorios GRATIS de cambio del filtro, ingrese a [www.protectplus.com](http://www.protectplus.com)

Nota: Puede gotear agua del sistema de filtrado durante la remoción del cartucho.

- Cierre el suministro de agua al sistema de filtrado.
- Gire el cabezal del sistema de filtrado en sentido antihorario hasta que se suelte. Retire cuidadosamente la carcasa, extraiga el cartucho de filtro usado y deséchelo.
- Inserte un nuevo cartucho del filtro.
- Enrosque nuevamente el cabezal del sistema de filtrado en sentido horario hasta que quede apretado.
- Abra el suministro de agua al cabezal de ducha. A fin de que el sistema de filtrado lave todo el aire y los residuos de carbón (polvo fino negro) del cartucho del filtro, deje correr el agua durante aproximadamente 1 minuto.